

Календар живота

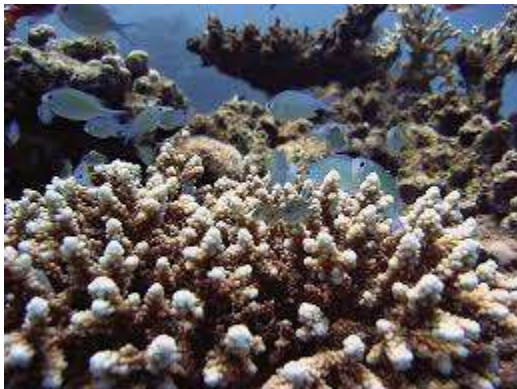
Еволуција-геолошка доба

- Данашњи изглед копна резултат је сударања, раздвајања и померања континента у различитим правцима. Као последица тих померања настали су земљотреси, као и промена климе.
- Прво геолошко доба трајало је око четири милијарде година, тада су настали први живи организми – прокариоти, затим еукариоти и на крају вишећелијски организми.
- Најпознати докази настанка живог света и еволуције су **фосили**.
- **Палентологија** је наука која проучава фосиле.
- На основу фосила који су малобројни и слични су данашњим бактеријама имамо ЕРЕ И ПЕРИОДЕ.
- Три геолошка доба су: **ПАЛЕОЗОИК, МЕЗОЗОИК И КЕНОЗОИК**.

ПАЛЕОЗОИК

- Још се назива и доба бескичмењака. О овом геолошком добу настали су први зглавкари, водоземци, примитивне рибе и крајем овог доба јављају се шуме раставића, пречица и папрати.
- Чине га 6 периода а то су:
- КАМБИЈУМ-трилобити (зглавкари- пузали и пливали)и граптолити(плутали),брахиноподи (животиње са љуштуром).
- ОРДОВИЦИЈУМ- слатководни зглавкари и споре примитивних биљака. Агнати- први кичмењаци.
- СИЛУР- прве усправне копнене биљке. Прво су живеле у води у току силура крећу да насељавају копно, зглавкари су биле прве копнене животиње.

- ДЕВОН- разноврсност копнених биљака, прве шуме, прве ајкуле, зракоперке и шакоперке, и водеземци.
- Након овог периода долази до великог изумирања и то највише морских организама.
- КАРБОН- период обнове. Јављају се простране шуме раставића а и првих голосемница-КОРДАИТА (угаљ), такође се јављају и први гмизавци.
- ПЕРМ-супер континент који се простирао од северног до јужног пола. Током овог периода јавља се велико захлађење и изумирање врста.



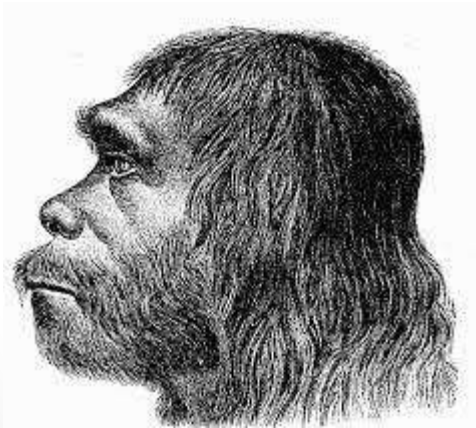
Мезозоик

- Супреконтиент се дели на континенте. Карактеристично га су три периода а то су:
- ТРИЈАС-први диносауруси, сисари и голосеменице.
- ЈУРА- доминирају диносауруси и јављају се прве птице.
- КРЕДА- доминирају диносауруси, прве цветнице.
- На крају ове ере опет долази до великог изумирања врста.



КЕНОЗОИК

- Ера сисара, и скривеносеменица.
- Два периода га карактеришу.
- ТЕРЦИЈАР-доминирају птице и цветнице
- КВАРТАР- настанак човека.
- У овиј ери долази до леденог доба и долази до великог изумирања врста.



Изумирање врста

- Процес који се непрекидно одвија. Сматра се да је нека врста изумрла када нестане и њен последњи представник.
ИЗУМРЛА ВРСТА СЕ НЕ МОЖЕ ПОНОВО ПОЈАВИТИ!
- Забележено је неколико масовних изумирања и прошлости.
- Крајем ПАЛЕОЗОИКА И МЕЗОЗОИКА изумрло је највише врста.
- Масовна изумирања су се десила због промена у животној средини: ерупција вулкана, снижавање нивоа мора, удари небеских тела...

- Крајем креде пре 65. милиона година десило се масовно изумирање врста, међу изумрлим врстама највише је било диносауруса, гмизаваца и морских бескичмењака. На копну су изумрли сви крупнији кичмењаци, док су неки сисари и биљке преживеле.
- Сматра се да је било више узрока овог масовног изумирања а најважнију је удар метеора.
- Након леденог доба изумрли су и крупни сисари тог времена а неки од њих су мамут и сабљозуби тигар.
- **НАУЧНИЦИ СМАТРАЈУ ДА ЈЕ УСЛЕД МАСОВНОГ УНИШТАВАЊА ЖИВОТНЕ СРЕДИНЕ У ТОКУ НОВО МАСОВНО ИЗУМИРАЊЕ ВРСТА!**

Хвала на пажњи...

