

Србија-моја домовина

Учитељица Соња Стошић



- ▶ Ујутру сунце излази, зове нас на улицу.
- ▶ Ја напуштам кућу: Здраво, моја улице!
- ▶ Певам у тишини. Птице певају поред мене.
- ▶ Трава ми шапуће успут: Пожури, пријатељу, да растеш!
- ▶ Одговарам биљкама, одговарам ветру, одговарам сунцу:
- ▶ Здраво, моја домовино!



- ▶ Наша држава зове се Република Србија, налази се на југоистоку Европе, на Балканском полуострву. Република Србија има осам суседа, на северу се налази Мађарска, на северозападу је Хрватска, а на западу Босна и Херцеговина. Црна Гора је југозападни сусед, док се Албанија и Северна Македонија налазе на југу. На истоку је Бугарска, а на североистоку Румунија.
- ▶ Србију од њених суседа одваја замишљена линија која се назива граница. Границе могу бити природне и вештачке.



- ▶ Србија се састоји из регија које чине јединствену целину ,као што су Срем,Банат и Бачка,Шумадија,Мачва,Поморавље,Стари Влах,Рашка и многе друге.
- ▶ На северу се налази Војводина,а на југу је Косово и Метохија.
- ▶ Главни град наше домовине зове се Београд .Налази се на ушћу реке Саве у Дунав,на месту где се додирује Шумадија и Војводина.То је највећи град наше земље.У њему се налазе све важне државне установе.То су Народна скупштина,Влада,најзначајније културне установе (позоришта,библиотеке,музеји,галерије)
- ▶ Београд је највећи образовни, спортски и здравствени центар Србије.

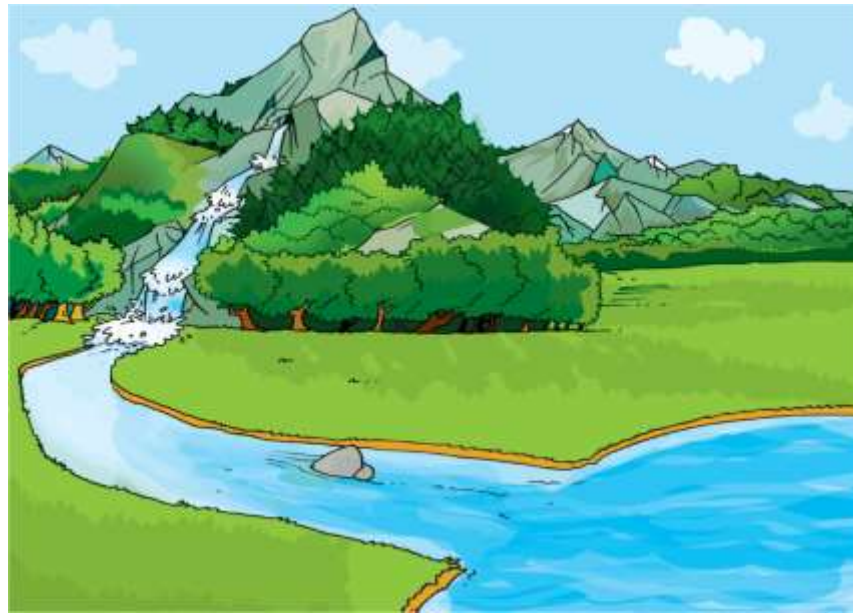


- ▶ Свака држава има своје симболе, по којима се препознају у свету и по којима се разликују од других. Основни симболи сваке државе су застава, грб и химна.
- ▶ Застава Србије тробојка са црвеним плавим и белим хоризонталним пољем. У средини се налази мали грб.
- ▶ Грб Србије је двоглави бели орао са штитом у средини, на којем се налазе четири огњица. Изнад орла је краљевска круна.
- ▶ Химна Србије је свечана песма „Боже правде“



Рељеф Србије

- ▶ Рељеф представља сва узвишења и удубљења на површини земље. Наша земља одликује се различитим облицима рељефа. У Србији има низија, брда, котлина, долина и планина.
- ▶ Котлина је веће удубљење на земљиној површини које је окружено узвишењима.
- ▶ Брдо је узвишење које је ниже од планине-узвишење надморске висине од 200 до 500 метара.
- ▶ Планина је највише узвишење-узвишење надморске висине од 500 метара навише.
- ▶ Долина је мање удубљење на земљиној површини настало радом река.
- ▶ Равница је равно земљиште без узвишења-земљиште надморске висине до 200 метара.



Низијски предео Србије

- ▶ У нашој земљи низијски предео пружа се северно од река Саве и Дунава у Војводини. Војводина је део велике Панонске низије. Некада давно на простору Војводине постојало је велико море. Добило је назив као и данашња низија-Панонско море.
- ▶ Истраживачи су у прошлости испод земље пронашли остатке различитих врста морских животиња.
- ▶ Земљиште Панонске низије је веома плодно , овај крај је веома повољан за гајење биљака и бављење пољопривредом.
- ▶ У југозападном и југоисточном делу Војводине налазе се ниске планине-Фрушка гора и Вршачке планине-Вршачки брег.



Брдско-планински предео Србије

- ▶ Јужно од река Саве и Дунава, почиње брдско планински предео Србије. Одликују га бројна брда и планине, од којих су неки виши и од 2.500 метара. Наша највиша планина налази се на Косову и Метохији зове се Шар-планина. У познатије планине убрајају се Стара планина, Тара и Златибор затим Копаоник.
- ▶ У ниске планине спадају Авала и Космај, које су у близини Београда.
- ▶ Између брда и планина теку бројне реке које су обликовале рељеф створиле долине и котлине. Наша највећа котлина је Метохијска котлина.



- ▶ Отаџбина је наша очевина,
- ▶ Отаџбина је наша дедовина,
- ▶ Отаџбина је свака чаша вина којом,
- ▶ наздрављамо нашим очевима,нашим
- ▶ дедовима и прадедовима!
- ▶ А Очевина,то је оно што су нашим очевима
- ▶ оставили преци,брдо,поље,река,шума,
- ▶ Стадо,звоно и то што ми морамо оставити деци.
- ▶ (Добрица Ерић)

