

PowerPoint



Намена



- *Microsoft PowerPoint* је програм за прављење презентација, у оквиру програмског пакета Microsoft Office.
- *Microsoft PowerPoint* је програм који поседује могућност креирања интерактивних садржаја, односно садржаја који не подржавају пуко посматрање, већ захтевају учешће онога ко прати презентацију. Наравно, све зависи од маште креатора и његових вештина да своје идеје реализује уз употребу алата поверпоинта.

Савети



- Карактеристике добре презентације зависе од много тога. Некада је презентација савршена, али презентер не држи пажњу публици.
- Некада презентација садржи само слике, али су оне тако изабране, да истичу све оно што презентер говори.
- Најважније је познавати публику, јасно дефинисати циљ који желимо презентацијом да постигнемо. Када смо то разјасноли, приступамо избору материјала – слика, текстова, графикона, музике, видео записа и слично.

Савети



- На првом слајду обавезно навести назив теме, име аутора.
- На последњем слајду обавезно захвалност публици.
- Текст мора бити читљив без напора – боја позадине и боја текста усклађени.
- На слајду не треба да буде много текста, већ сам тезе или кључне речи, битне дефиниције и слично.

Савети

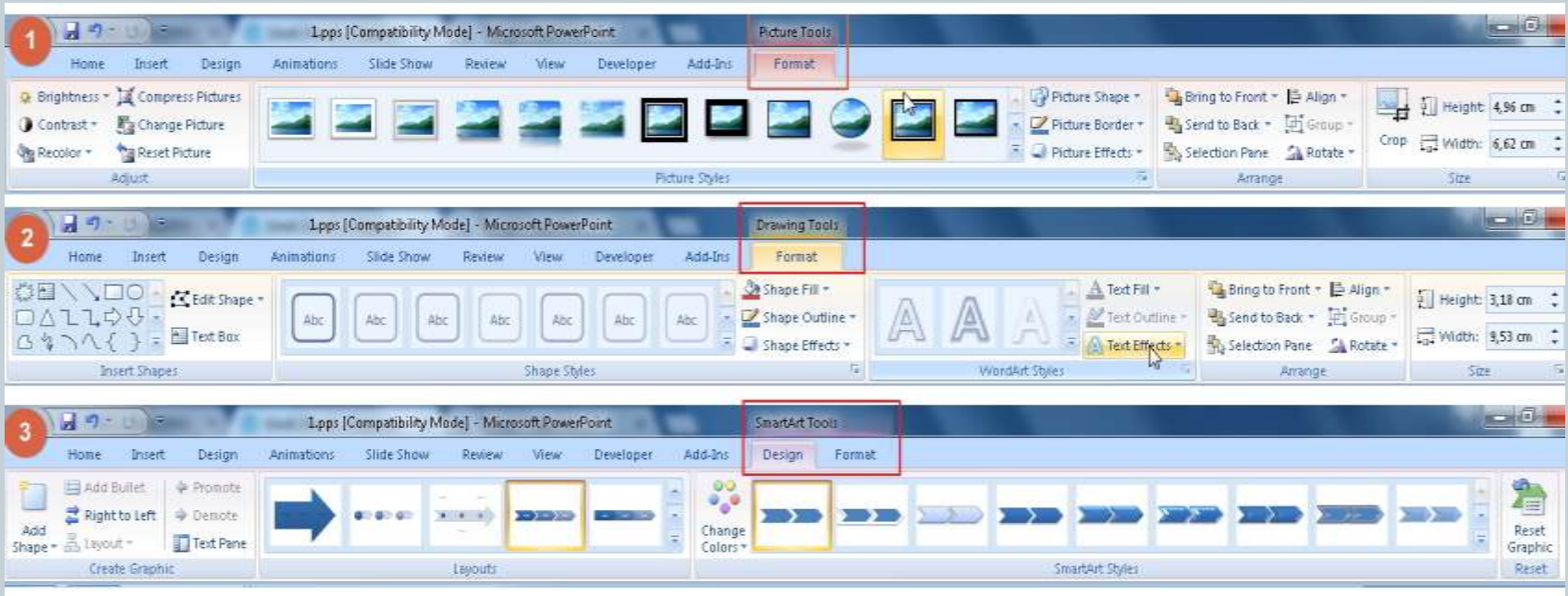


- Ефекти кретања треба да буду у функцији предавања, а не да покажу да креатор зна да то уради.
- Аудио записи морају да буду у функцији презентације. Ако су само декор, онда треба да су тихии ненаметљиви.
- Презентер не треба да чита текст са слајдова, а не да непрестано гледа у пројекцину површину.
- Говори разговетно, примереним темпом.

Графички ефекти



- 1. Picture i ClipArt
- 2. Текст, објекат и wordart (Drawing)
- 3. Дијаграм (SmartArt) .



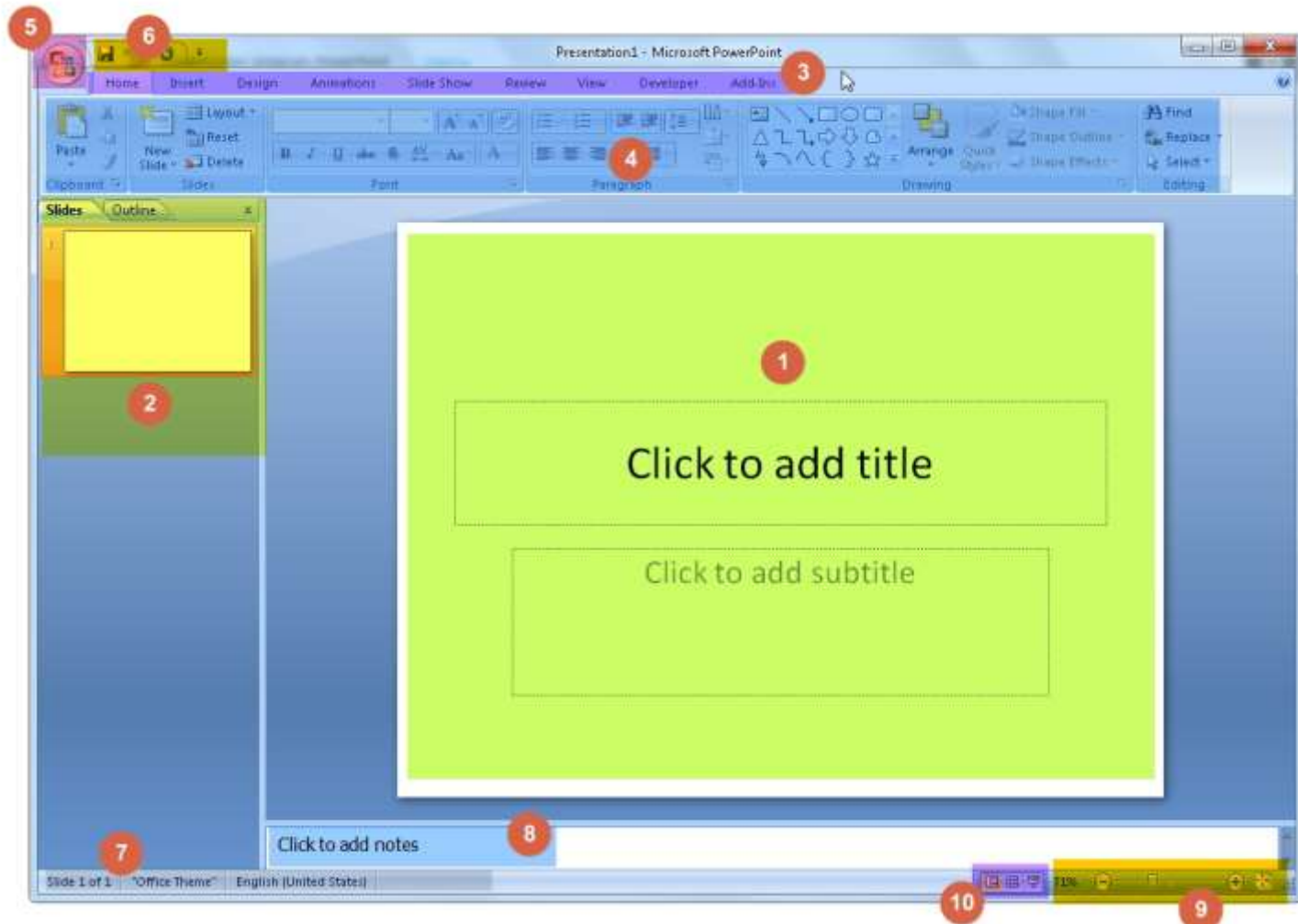
Анимације и ефекти



- *PowerPoint* је сваком кориснику интересантан управо због ових могућности. Њима постижемо да презентација “оживи”, да се слајдови и објекти крећу. То не мора увек бити само пуко улепшавање, већ и врло функционална могућност, нарочито када се ради о ефектима над објектима.



Радно окружење



Радно окружење



1. Слајд – основна радна површина.
2. Навигациони панел – преглед свих слајдова и простор у коме мењамо редослед слајдова , додајемо нове слајдове, бришемо их, копирамо, сакривамо.
3. Картице (табови) – организациона форма алата PowerПоинта. За старији кориснике PowerПоинта,
4. Трака алата изабране картице
5. Office button– можемо га назвати и “Филе” (због везе са ПП 2010)
6. Трака алата за брзи приступ
7. Статусна линија
8. Белешке
9. Зум
10. Три различита погледа (приказа) на слајдове презентације.

Хвала на пажњи!



PowerPoint

