

Упознајте шах



РАДИОНИЦА ОЈР-А „НА ПОЉУ ШАХОВСКИХ ФИГУРА“

ШКОЛСКА 2023/24. ГОДИНА

РЕАЛИЗАТОР – СУЗАНА ЈЕВТИЋ, ШКОЛСКИ БИБЛИОТЕКАР

Путовање у шаховско царство

Шах је игра, спорт, уметност и наука. Они који нису упознали лепоту шаховске игре су попут људи који не могу разликовати боје, који никада нису чули музику или видели уметничку слику. Шаховско царство је шаховска табла са 64 црно-белих поља и 32 фигуре. Црна и бела војска воде шаховску битку са циљем да заробе противничког краља, придржавајући се правила шаховске игре. На почетку партије оба краља располажу истим снагама: имају једну краљицу, два топа, два ловца, два скакача и осам пешака. Војска је распоређена на почетним позицијама и партија почиње потезом белог, затим одговара црни и тако редом. Партија је завршена када је један од краљева заробљен (матиран), или када је то немогуће, у ком случају је резултат нерешен (реми). Морате научити и шаховску азбуку – нотацију, затим како се крећу фигуре по шаховској табли. Оне се крећу по тачно утврђеним правилима. Ако се на пољу нађе противничка фигура могу је појести и стати на њено место. Ни једна фигура не може појести своју фигуру.

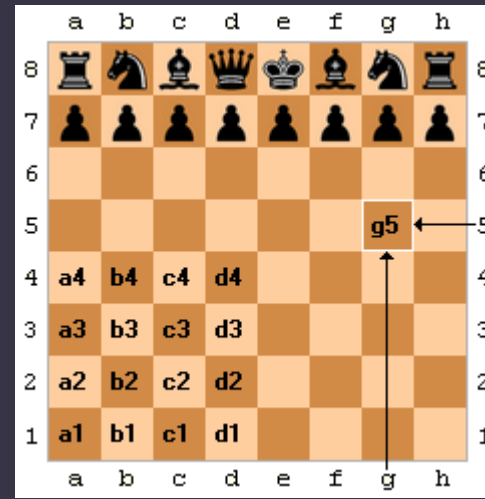
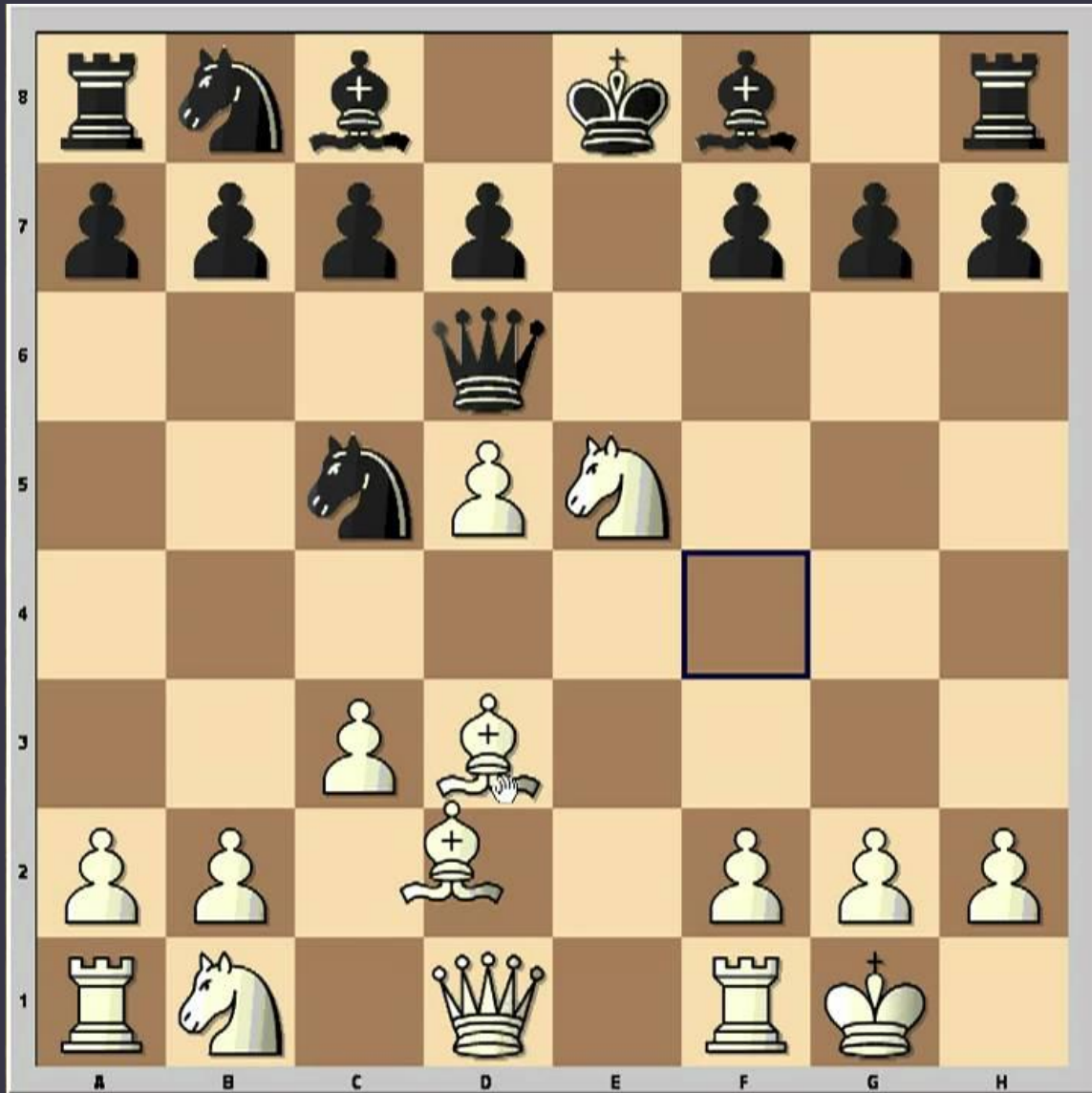
Фигуре у шаху

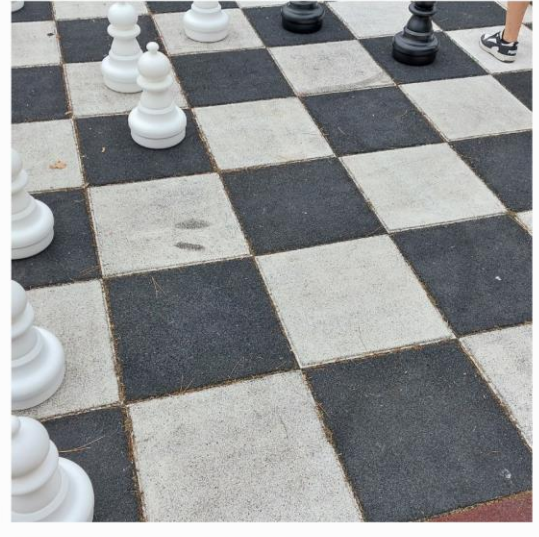
- КРАЉ је најважнија фигура;
- КРАЉИЦА (ДАМА) је најјача фигура;
- ТОП је најјача фигура после краљице;
- ЛОВАЦ се креће по дијагоналама;
- СКАКАЧ (КОЊ) има карактеристично кретање – скаче;
- ПЕШАК (ПИОН) је најслабија фигура;

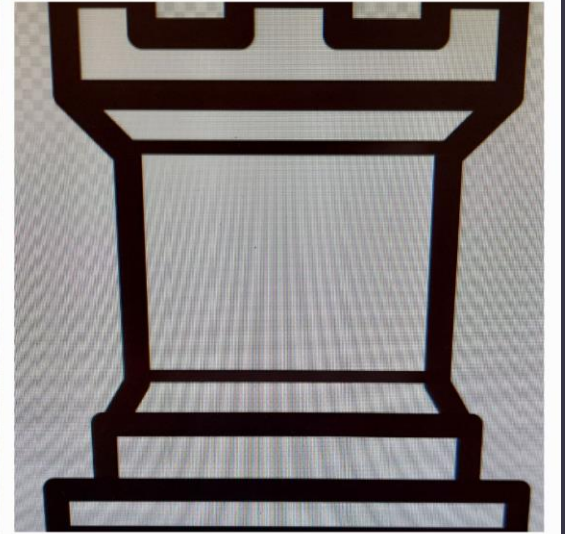
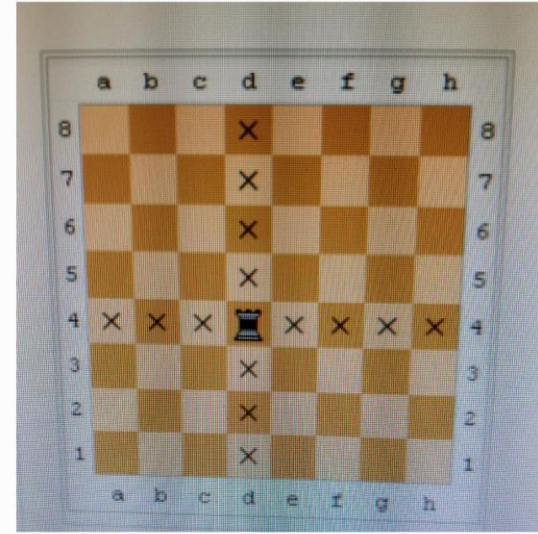
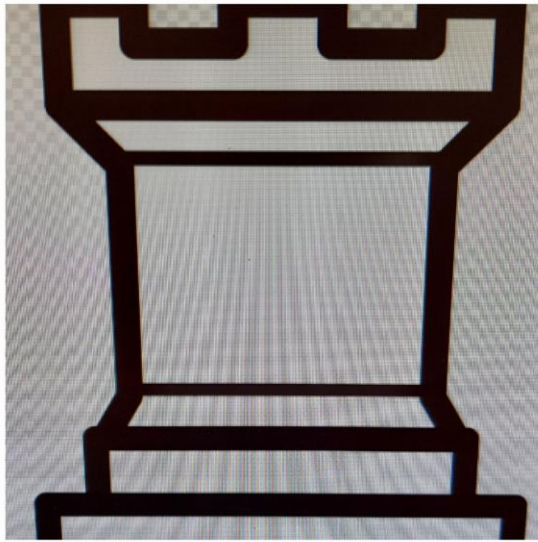
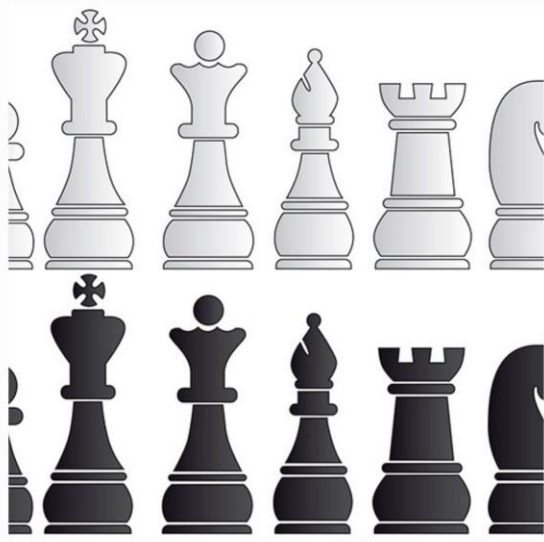
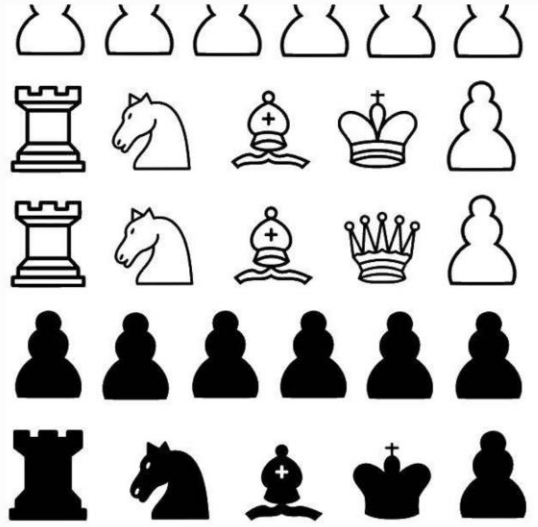
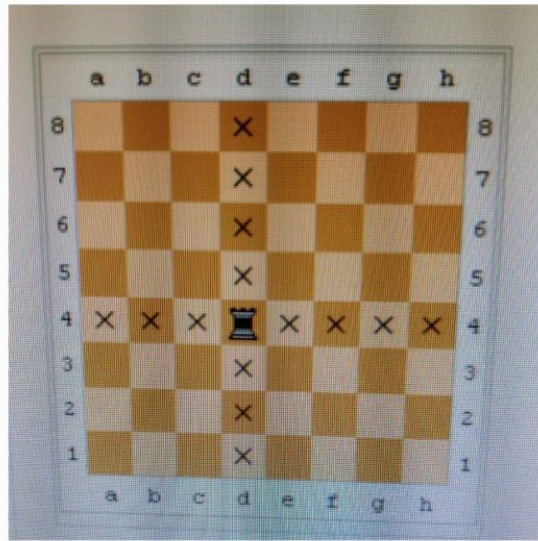
ОЗНАКЕ: Краљ - К, краљица – Д, топ – Т, ловац – Л, коњ – С, пешак – нема посебно слово за ознаку.

Шаховске табле



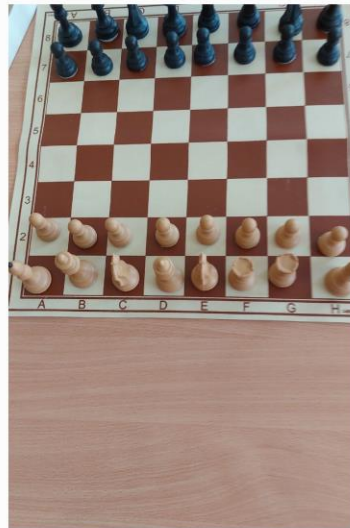


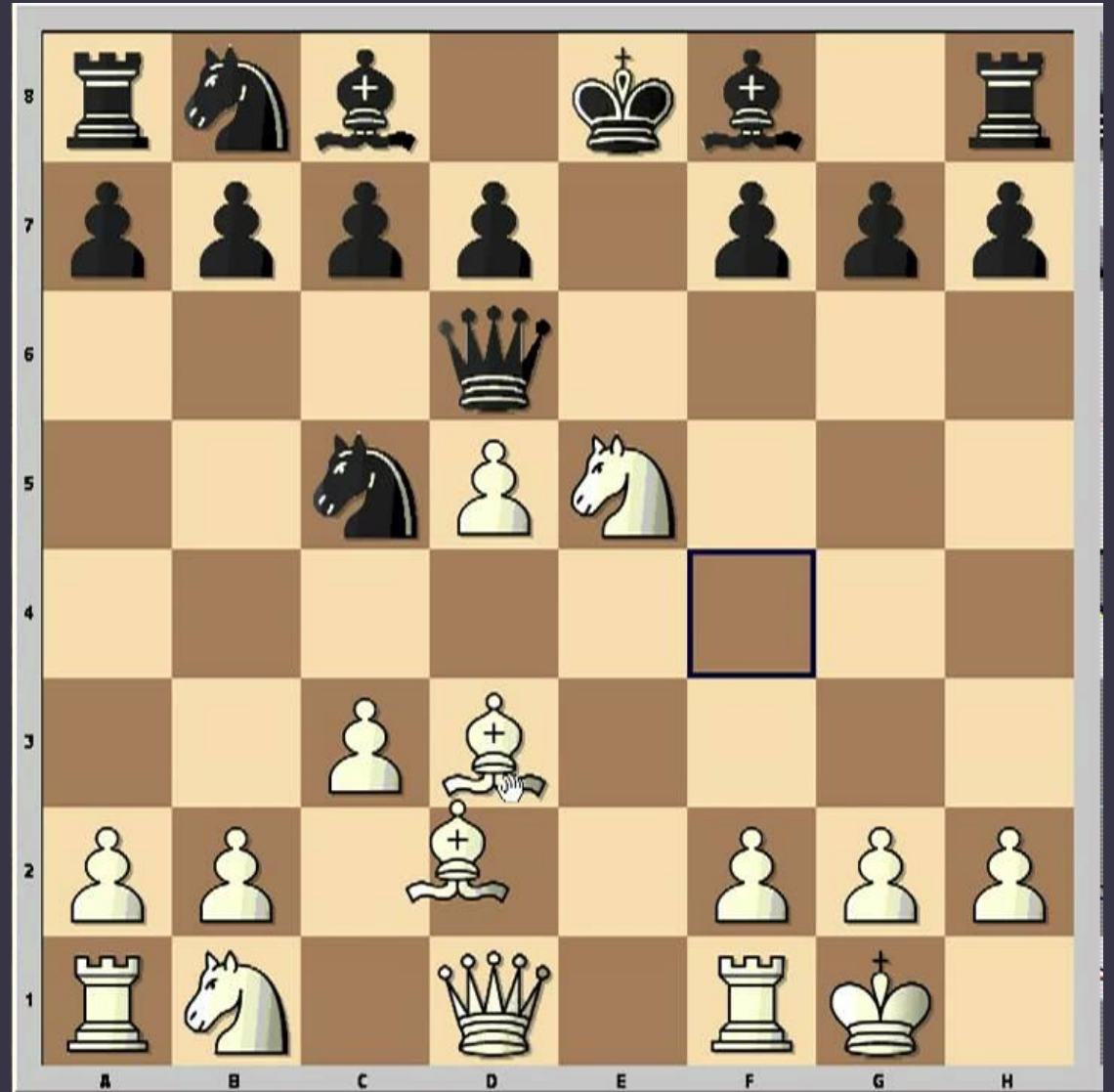






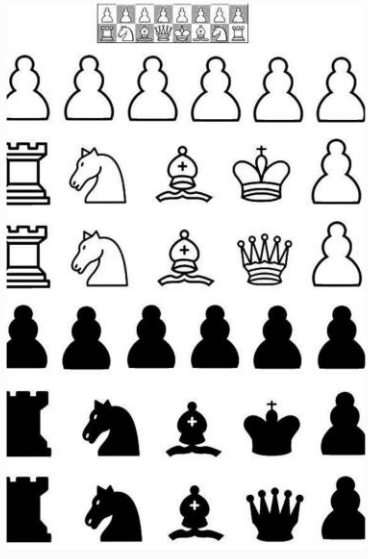
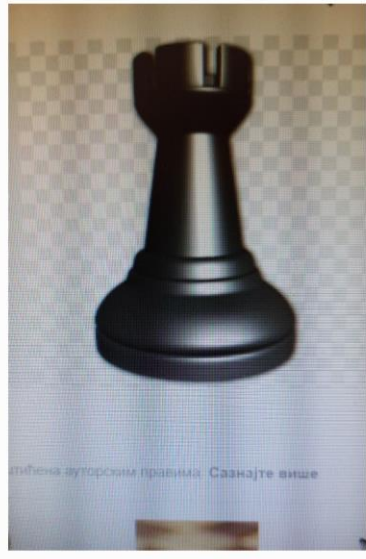
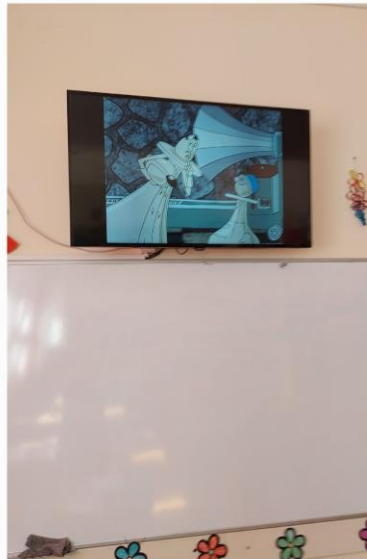
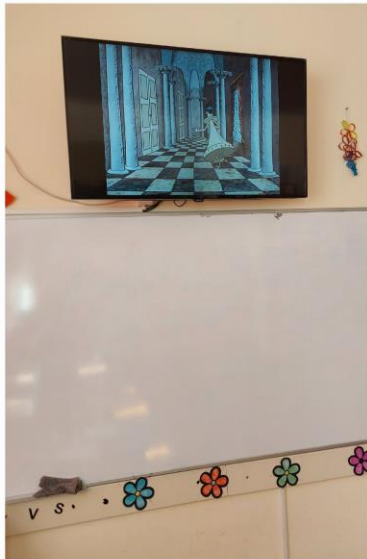












Зашто треба играти шах

- РАЗВИЈА ЛОГИЧКО МИШЉЕЊЕ;
- ИЗГРАЂУЈЕ ТАКМИЧАРСКИ И СПОРТСКИ ДУХ;
- ПОМАЖЕ У РЕШАВАЊУ РАЗНИХ ПРОБЛЕМСКИХ СИТУАЦИЈА;
- РАЗВИЈА ФЕР ПЛЕЈ;

- ПОМАЖЕ У ОРЈЕНТАЦИЈИ;

- ПОБОЉШАВА КОНЦЕНТРАЦИЈУ;
- ИЗГРАЂУЈЕ УПОРНОСТ КОД УЧЕНИКА;

- НЕГУЈЕ ТАКТИЧАРСКО ПОНАШАЊЕ;

- ПРОМОВИШЕ ПРАВЕ СПОРТСКЕ ВРЕДНОСТИ – ПОШТОВАЊЕ ПРАВИЛА ИГРЕ;

Путовање у шаховско царство шири
право спортско другарство.

