

КРЕТАЊЕ - МИШИЋИ

НЕВЕНКА ВУЧИЋ

- Кретање је особина живих бића, при чему организам мења положај свог тела или се помера на друго место.
- Кретање може да буде:
 - активно(код већине животиња)
 - пасивно (код биљака, или померања гљива).

Животиње могу да трче, пливају, лете, пузе, скачу, ходају.

- Миграције су сеобе и дешавају се услед наступања неповољних периода за неку популацију (због проналаска новог склоништа, недостатка хране...)

Протисти: Амебе, Бичари и Трепљари.

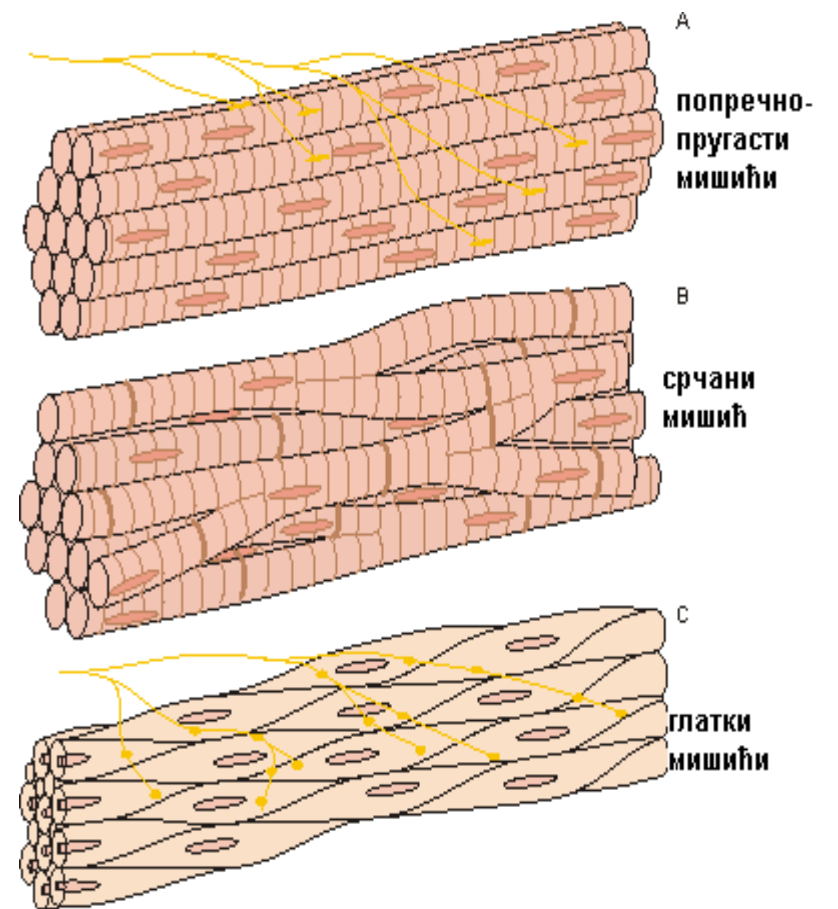
- Амебе - крећу се помоћу лажних ножица.
- Бичари (еуглена) крећу се помоћу бича - дугачки цитоплазматични наставак.
- Трепљари се крећу помоћу трепљи - краћи цитоплазматични наставци који се крећу усклађено.

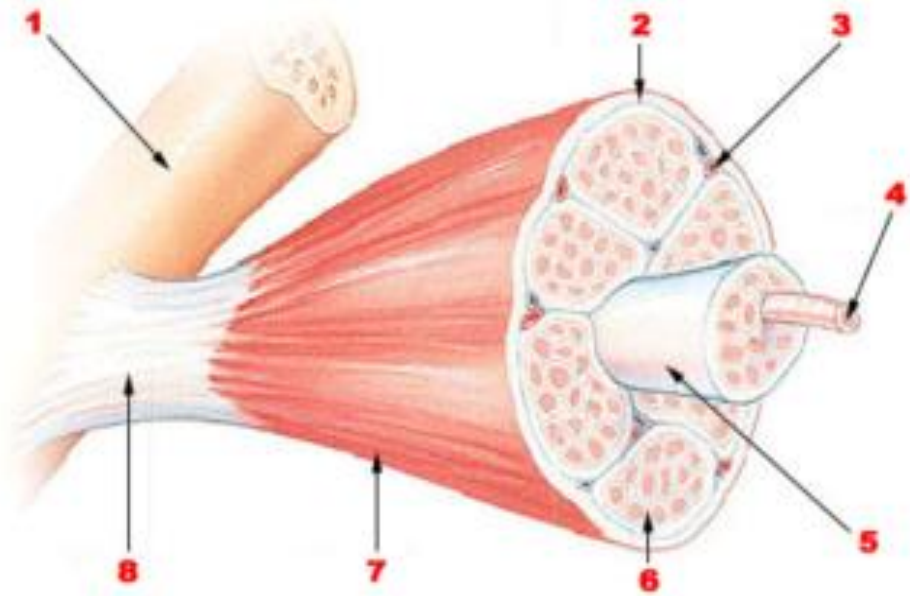


- **Локомоторни систем** - заједнички назив за мишиће и кости.
- Процес кретања контролише **нервни систем**.
- У телу човека постоје три типа мишића:
 - попречно – пругасти или скелетни,
 - глатки и
 - срчани мишић.

Мишићи могу да се грче и опружају, елстични су и надражљиви.

- Попречно - пругасти мишићи или скелетни, раде под утицајем наше воље и заједно са костима учествују у кретању. Њихови покрети су веома брзи.
- Срчани мишић гради наше срце. Веома је сличне грађе као поречно - пругасти мишић али не ради под утицајем наше воље.
- Глатки мишић - не ради под утицајем наше воље и изграђује зидове унутрашњих органа, једњака, желудца, бешике, материце код жена. Покрети су им спори.





- Попречно - пругасте мишићне ћелије су издуженог, цилиндричног облика са великим бројем једра. Назив су добили по посебним пругама, које се виде под микроскопом.
- Велик број ћелија гради попречно-пругасто мишићно ткиво.
- Цилиндричне ћелије су приљубљене једна уз другу, и тако граде мишићни сноп, обмотан заједничком опном. Више мишићних снопова обмотани заједничким омотачем чине мишић.
- Крајеви попречно-пругастих мишића који се везују за кости називају се тетиве.

- Попречно - пругасти мишићи могу бити различитог облика:
 - Прстенасти(кружни) - око природних отвора;
 - Вретенаст - на удовима;
 - Лепезасти - на лицу, грудима, и леђима.
 - Плочасти - на трбуху и дијафрагми;
 - Тракасти - на врату.

За сваки покрет је потребно два мишића или две групе мишића.
Док се један грчи, други се опружа.

Животиње - мишићи

- Сунђери - немају мишиће.
Воде сесилан начин живота.



- Дупљари имају посебне ћелије у спољашњем слоју које им помажу при кретању.

- Црви имају мишиће који су распоређени у сноповима. Кишна глиста има слој уздужних и кружних мишића.



- Мекушци(пужеви, шкољке, лигње, хоботнице) имају стопало које је мишићно и служи за кретање.



- Зглавкари (инсекти, ракови, стоноге) имају мишиће у виду снопова који се везују за спољашњи скелет са унутрашње стране.

- Човек има 640-скелетних мишића.
- Језик је најачи мишић у телу.
- Најмањи мишић се налази у средњем уху.
- Мишићи производе топлоту за одржавање сталне температуре тела.
- Сви мишићи тела су тежи од костура човека.
- Најјача тетива у телу је Ахилова тетива.

