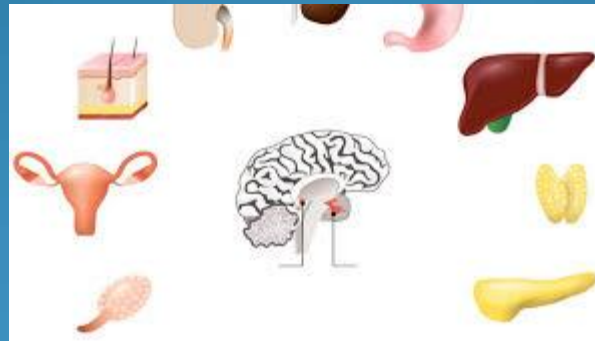
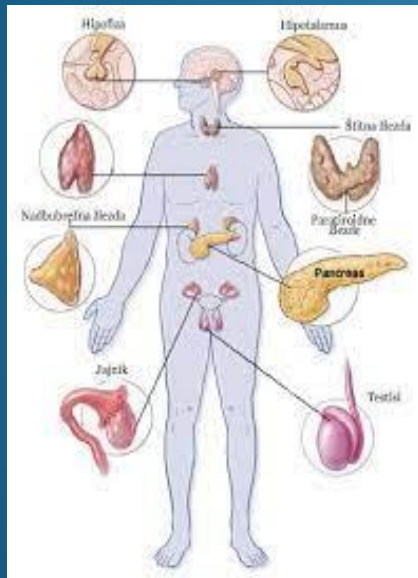
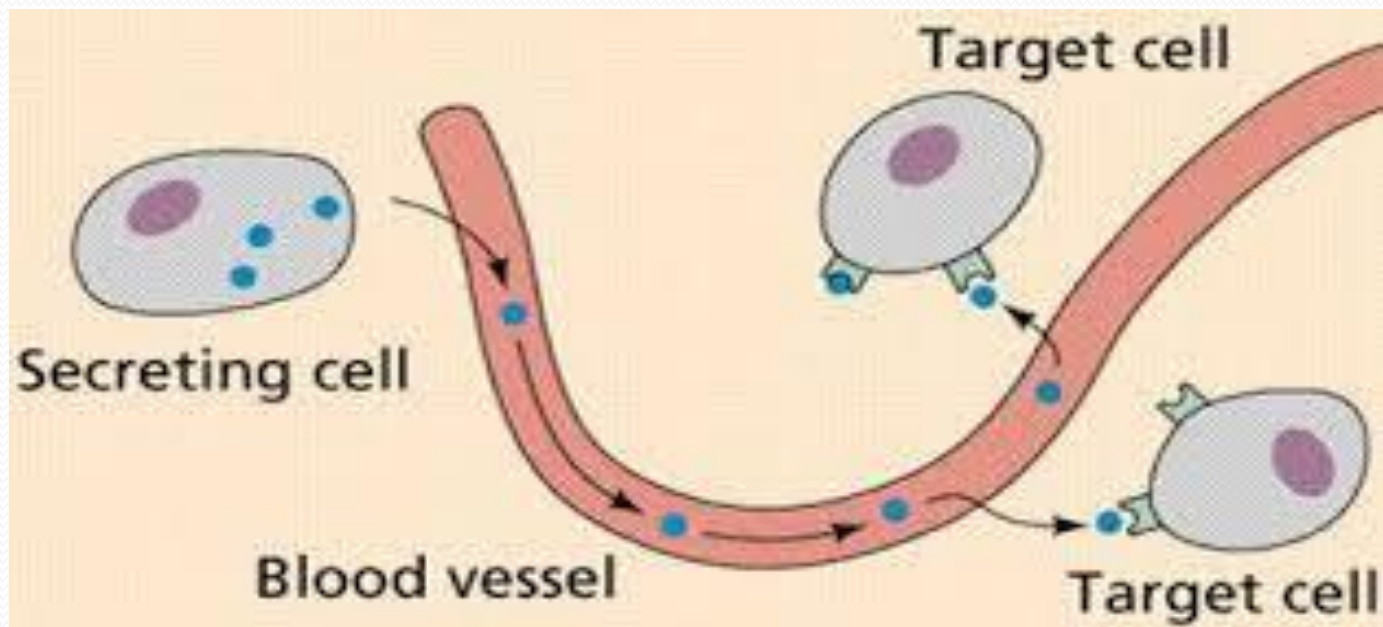


Поремећај функције ендокриног система



Маја Костић, наставник биологије

Шта је приказано на слици?



- Када је концентрација неког хормона у организму превисока или прениска настају промене које могу изазвати различите тегобе.
- Поремећаје функције ендокриног система човека утврђује лекар специјалиста- **ендокринолог**.
- Поремећаји се утврђују _____ или
- _____.

- Знамо да хипоталамус и хипофиза луче хормоне који регулишу рад свих жлезди, последице њихових помећаја у лучењу хормона су долекосежне одражавају се на читав организам човека.
- Поремећај у лучењу хормона раста у детињству доводи до озбиљних последица по организам детета: Прекомерно лучење- гигантизам.



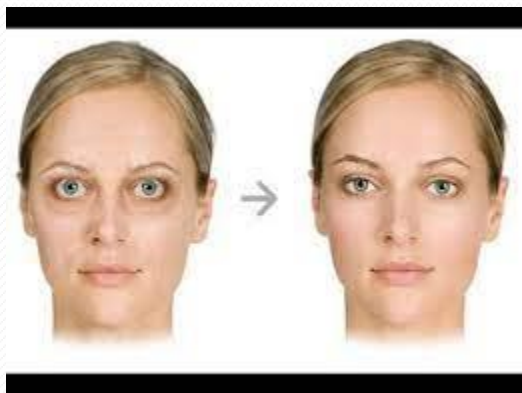
- Смањено лучење: **патуљаста раст.**
- Када хипофиза одраслих особа лучи прекомерно хормон раста , увећавају се периферни делови тела, шаке, стопала, нос, усне, уши, доња вилица, језик. Овај поремећај се назива **акромегалија**.



- Поремећај лучења хормона штитне жлезде првенствено утиче на комплетан метаболизам особе. Смањено лучење хормона штитне жлезде изазива увећање саме жлезде и болест се назива **гушавост**. Најчешће настаје услед недовољне количине јода у храни и води. Симптоми успорен метаболизам, особе имају повећану тежину и снижену температуру тела.



- **Грејвс-Базедовљева болест**- аутоимуно обољење штитне жлезде- организам ствара антитела против сопствених ткива. Код овог обољења жлезда лочи веће количине хормона што изазива поремећаје у организму. Узрок ове болести није познат.



- Поремећај у раду полних жлезда могу настати од нездравог начина живота, напорне физичне активности, стреса, анорексије, узимање лекова и других хемијских препарата.
- Поремећај у лучењу полних хормона доводи до **стерилитета**.
- **Анаболитички стероиди**.
- Код дечака у пубертету услед хормонских промена може доћи до учећања дојки- **гинекомстија**.



Шећерна болест- дијабетес

- Поремећај метаболизма. Настаје услед смањеног лучења инсулина. Глукоза која настаје разлагањем хране путем крви се преноси до свих ћелија- без инсулина глукоза не може да уђе у ћелије па се њена концентрација повећава у крви. Знаци болести : умор, губитак тежине, појачан апетит, жеђ, учестало мокрење, замагљен вид.
- Наследна склоност- **ОД НАС ЗАВИСИ.**



Хвала на пажњи.

