

Шећерна болест

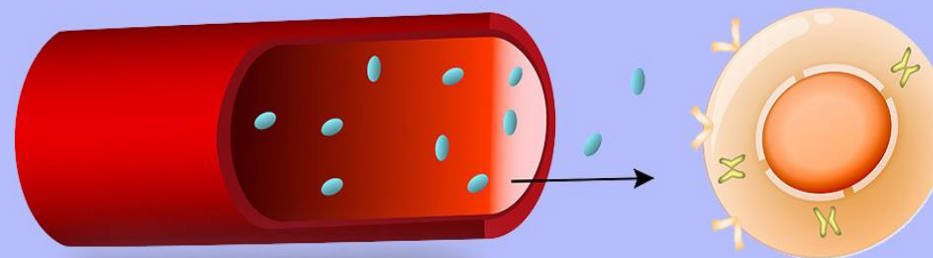
Дијабетес представља поремећај метаболизма. Настаје услед смањеног лучења хормона инсулина.

Знаци дијабетеса су: умор, губитак тежине, појачан апетит, жеђ, улестално мокрење и замагљен вид.

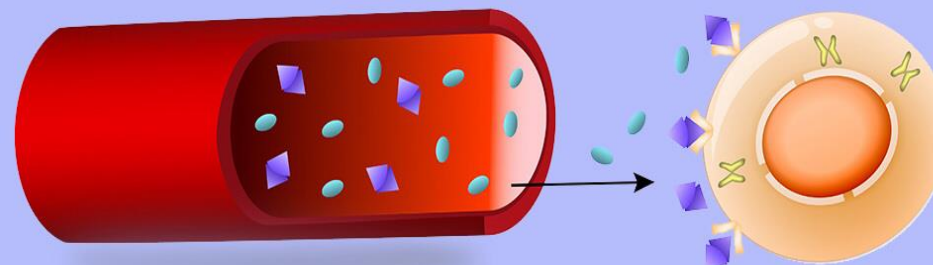
Блажи облик дијабетеса, лечи се таблетама, а тежи инјекцијама инсулина.

VRSTE DIJABETESA

Dijabetes tip 1



Dijabetes tip 2



● Glukoza

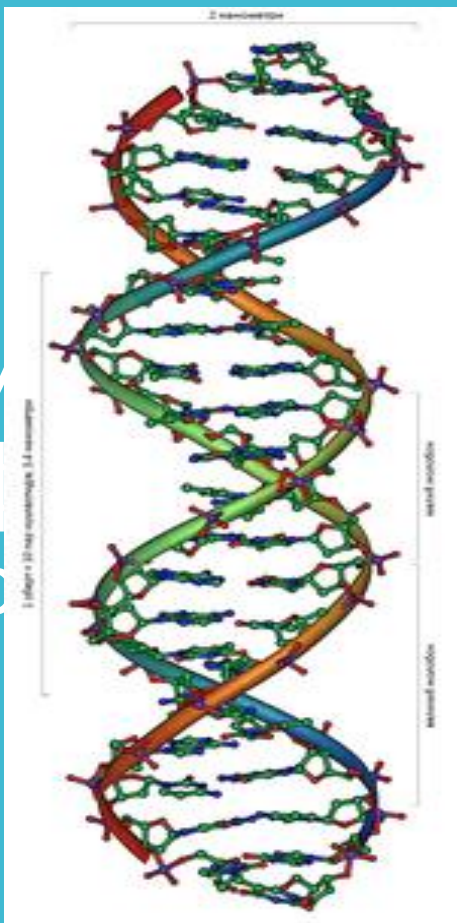
⌘ Transporter
glukoze tip 4

▲ Insulin

⌘ Insulinski receptor

- Реч дијабетес се обично односи на обољење *diabetes mellitus*, мада постоје и друга стања која у свом имену садрже префикс дијабетес. Међу њима је најпознатије обољење *diabetes insipidus* за кога није карактеристичан сладак укус урина, а које најчешће настаје услед оштећења **бубрега** или **хипофизе**.





- Генетика
- Наследни фактори често играју главну улогу у појави дијабетеса код одређене особе. Они то чине повећањем осетљивости бета-ћелија на **вирусе**, развојем аутоимуних **антитела** против сопствених ћелија **панкреаса**, дегенеративним променама на ћелијама које резултују променом структуре и неделотворношћу **инсулина**. Склоност за дијабетес се преноси директно на потомке, а испољавање саме болести може да зависи и од других чинилаца у току живота (што је разлог зашто се шећерна болест не појављује обавезно код свих потомака оболелих).



- Гојазност
- **Гојазност** је један од водећих дијабетогених фактора, чему сведочи чињеница да је око 60% одраслих дијабетичара гојазно. Код гојазних особа се временом смањује осетљивост бета-ћелија на повећање концентрације глукозе у крви, а осим тога смањује се и број инсулинских рецептора у циљним **ткивима**. Ово резултује смањеном испоруком шећера ћелијама и последичним повећањем његовог нивоа у крви (хипергликемија).

Болести

За разлику од наследног дијабетеса, постоје обољења и стања у току којих се шећерна болест јавља као компликација. Таква шећерна болест се назива секундарном, јер се развија под директним утицајем присутног обољења или деловања штетних чинилаца на организам.

Такав је случај код хроничног алкохолизам, упале или карцинома панкреаса, различитих ендокриних поремећаја (акромегалија, хипертиреоза, Кушингов синдром), хемохроматозе, вирусних обољења и др



- Трудноћа
- Период трудноће представља својеврстан стрес за организам, који лако претвара латентни дијабетес у изражени поремећај који може постати трајан. Ово стање познато је под именом гестациони дијабетес. У трудноћи се јавља смањена осетљивост према инсулину.

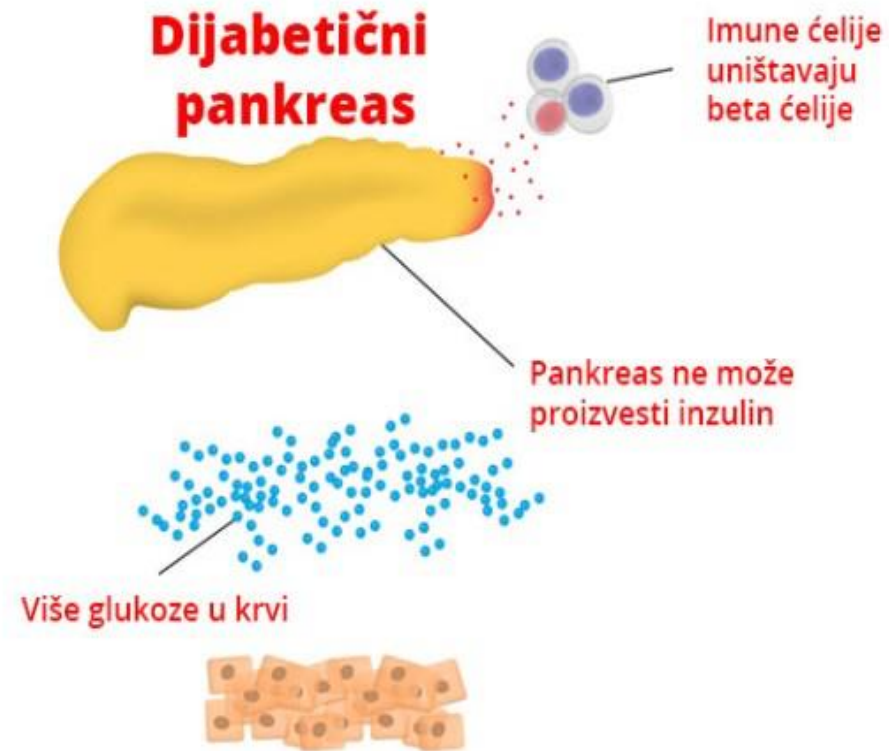
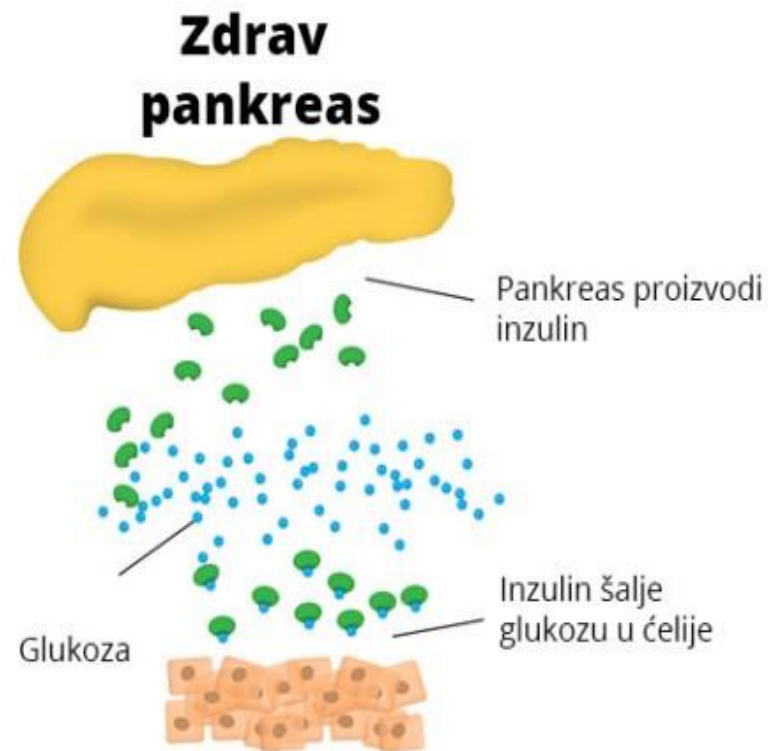
Остали фактори

- Поред већ поменутих фактора, постоје и други који поспешују настанак ове болести: склоност ка уношењу већих количина слаткиша, смањена физичка активност, прелазни период код мушкараца и жена (климактеријум), склоност ка инфекцијама, назебима и запаљењима, рађање крупног детета (преко 4 kg), стрес, повреде, хируршке интервенције итд.



- У прошлости се за терапију користио инсулин добијен из панкреаса животиња. Међутим, у новије време је процесом рекомбинантне ДНК технике произведен хумани инсулин који се показао знатно бољим. Наиме, код многих пацијената се развија имуност и сензибилизација на инсулин животиња тако да је његова употреба ограничена.

Dijabetes tip 1



Хвала на
пажњи.

